



# SARL LVP RESERVATIONS

## Gîte N°84G645 - Chez Marco



Édité le 20/05/2022 - Saison 2022



Capacité : 4 personnes

Nombre de chambres : 2

Surface habitable : 60 m<sup>2</sup>

Pour vos repas, vous pourrez profiter de la terrasse ensoleillée avec vue magnifique sur le Mont-Ventoux



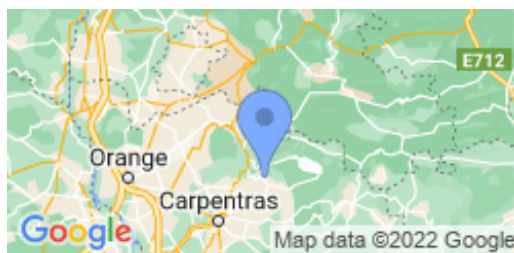
Située à 2 km de Bedoin, charmant village agricole du Mont-Ventoux. Maison indépendante au pied du Ventoux dans les vignes à l'entrée du hameau, terrasse au sud de 13 m<sup>2</sup> et jardin non clos de 1000 m<sup>2</sup>. Abri voiture. Salon de jardin. Barbecue. Très belle vue sur le Mont-Ventoux. 2 chambres : 2 lits 1 personne, 1 lit 2 personnes, lit bébé à la demande. Séjour/salon/coin-cuisine. Salle d'eau. WC. Lave-linge. Lave-vaisselle. Micro-ondes. TV couleur. Wifi. Chauffage électrique. Draps fournis. Possibilité ménage au départ : 50 €. Bedoin a la chance d'abriter une des plus grande forêt communale de France. De

nombreuses randonnées vous sont proposées pour mieux la découvrir et la respecter, ici la flore et la faune sont précieusement protégées. Site d'escalade à proximité.

📍 Longitude. 5.17158557 - Latitude. 44.13957081

### Gîte N° 84G645 - Chez Marco

A Bédoin prendre direction Malaucène, face au Monument aux Morts, prendre chemin d'Enclarette à droite, faire 1.5 km, prendre à gauche chemin des Chalons. Gîte à droite après bâtiment agricole, gîte avec volets couleur taupe.



### Compléments d'informations

Toutes ces informations ont été communiquées et validées par le propriétaire et ne peuvent en aucun cas mettre en cause les Gîtes de France.

\* A défaut de conditions particulières mentionnées sur cette fiche, les conditions générales de location sont applicables.

\* Sauf indication contraire explicitement écrite dans le descriptif, les recharges de véhicules électriques ne sont jamais comprises dans les charges d'électricité incluses dans le tarif du séjour.

### Service de réservation

SARL LVP RESERVATIONS

☎ 04.90.85.45.00 📠 04.90.85.88.49

✉ [contact@gites-de-france-en-provence.com](mailto:contact@gites-de-france-en-provence.com)

🌐 [www.gites-de-france-vauchuse.com](http://www.gites-de-france-vauchuse.com)

### Hébergement N°84G645

Chez Marco

510, Chemin des Chalons

84410 BEDOIN

### Langue parlée



### Remise des clés

Sur place par propriétaire à l'arrivée étant entendu qu'elle sera prévenue de l'arrivée imminente des locataires.

### Dépôt de garantie

Caution à verser à l'arrivée : 150.00€

### Loisirs à proximité

- 📍 Piscine : 3.0 km
- 📍 Tennis : 3.0 km
- 📍 Equitation : 3.5 km
- 📍 Golf : 45.0 km
- 📍 Pêche : 8.0 km
- 📍 Baignade : 8.0 km
- 📍 Rand. : Sur Place
- 📍 Ski de piste : 16.0 km
- 📍 Mer : 100.0 km
- 📍 Aéroport : 111.0 km
- 📍 Gare : 45.0 km
- 📍 Commerce : 2.0 km

### Thématiques

- 📍 Randonnées
- 📍 Gamme Séduction



## Gîte N°84G645 - Chez Marco

## Tarifs en € - information à titre indicatif, valable au 20/05/2022 à 00:00:00



Tarif minimum / Tarif maximum suivant l'ensemble des dates indiquées.

Vous pouvez consulter les tarifs sur notre site en cliquant sur l'onglet TARIFS ET DISPONIBILITES

	2 nuits	3 nuits	4 nuits	5 nuits	6 nuits	Semaine
<b>basse saison hiver</b> du 08/01/2022 au 08/04/2022 et du 05/11/2022 au 16/12/2022	-	-	-	-	522/534	<b>546/574</b>
<b>vacances printemps</b> du 09/04/2022 au 06/05/2022	-	-	-	-	-	<b>574</b>
<b>mai</b> du 07/05/2022 au 27/05/2022	-	-	-	-	534	<b>574</b>
<b>juin</b> du 28/05/2022 au 24/06/2022	-	-	-	-	-	<b>574</b>
<b>inter saison juillet</b> du 25/06/2022 au 08/07/2022	-	-	-	-	-	<b>616</b>
<b>haute saison juillet</b> du 09/07/2022 au 29/07/2022	-	-	-	-	-	<b>616</b>
<b>très haute saison août</b> du 30/07/2022 au 12/08/2022	-	-	-	-	-	<b>616/623</b>
<b>inter saison août</b> du 13/08/2022 au 26/08/2022	-	-	-	-	-	<b>623</b>
<b>septembre</b> du 27/08/2022 au 16/09/2022	-	-	-	-	-	<b>574</b>
<b>inter saison automne</b> du 17/09/2022 au 14/10/2022	-	-	-	-	534	<b>574</b>
<b>vacances de toussaint</b> du 15/10/2022 au 04/11/2022	-	-	-	-	534	<b>574</b>
<b>vacances de fin d'année</b> du 17/12/2022 au 06/01/2023	-	-	-	-	534	<b>574</b>

## Le prix comprend

- Fourniture Bois : Incluse

## Le prix ne comprend pas

La taxe de séjour de 1 euro par personne majeure par jour. Le forfait ménage.

- Chauffage : Non inclus

- Electricité : Non incluse

## Options / Suppléments

Ménage fin de séjour	<b>50.00€</b>
Linge de Toilette par personne	<b>10.00€</b>
Linge de table	<b>5.00€</b>
Forf/2 pers. ménage fin de séjour + linge toilette	<b>70.00€</b>
Forf/3/4 pers. ménage fin de séjour+linge toilette	<b>80.00€</b>

## Equipements extérieurs

- Barbecue       Jardin       Maison Individuelle  
 Terrasse

## Equipements intérieurs

- Connexion internet       Draps fournis       Gîte +  
 Lave-linge       Lave-vaisselle       Lecteur DVD  
 Lit Bebe       Lit Enfant       TV  
 micro-ondes       plain-pied       rez de chaussée

## Détail des pièces

Niveau	Type de pièce	Surface Literie	Descriptif - Equipement
RDC	Pièce de vie	25.00m <sup>2</sup>	
RDC	Chambre	11.50m <sup>2</sup> - 2 lit(s) 90	
RDC	Chambre	11.50m <sup>2</sup> - 1 lit(s) 140	
RDC	Salle d'eau	5.00m <sup>2</sup>	
RDC	WC	2.00m <sup>2</sup>	wc indépendant



# SARL LVP RESERVATIONS

Gîte N°84G645 - Chez Marco



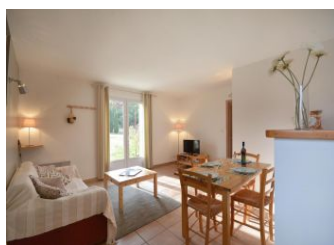
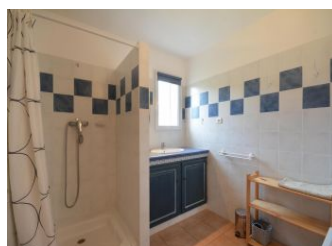
Édité le 20/05/2022 - Saison 2022



Capacité : 4 personnes

Nombre de chambres : 2

Surface habitable : 60 m<sup>2</sup>





# SARL LVP RESERVATIONS

Gîte N°84G645 - Chez Marco



Édité le 20/05/2022 - Saison 2022



Capacité : 4 personnes

Nombre de chambres : 2

Surface habitable : 60 m<sup>2</sup>

