



SARL LVP RESERVATIONS

Gîte N°84G4136 - Les Plaines



Édité le 20/05/2022 - Saison 2022



Capacité : 6 personnes

Nombre de chambres : 3

Surface habitable : 95 m²

Très beau gîte indépendant avec sa piscine intérieure privée pour vous baigner toute l'année.



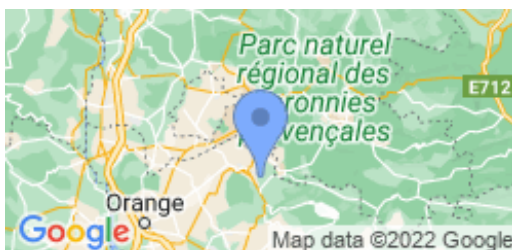
Située en campagne au milieu des vignes avec une jolie vue sur le Ventoux et le château d'Entrechaux, venez profiter de cette très belle maison indépendante avec sa piscine intérieure privée et chauffée avec grandes baies vitrées (8 m x 2.80 m, profondeur 1.40 m, ouverte toute l'année) protégée par alarme, douche et wc. 2 belles terrasses, 1 à l'ouest de 32 m² en partie couverte et 1 au sud de 60 m², salon de jardin et barbecue, jardin non clos de 500 m², local fermé pour vélos. 3 chambres dont 1 avec salle d'eau

(1 lit en 160x200, 2 lits en 90, 1 lit en 140, lit bébé). Séjour/salon/coin-cuisine climatisé (TV, lecteur DVD, chaîne hi-fi, micro-ondes, lave-vaisselle, lave-linge). Salle d'eau. Wc indépendant. Chauffage électrique dans les chambres. Forfait chauffage : 50 €/semaine. Possibilité ménage fin de séjour : 70 €. Vous pourrez vous promener sur les 20 hectares de l'exploitation de Frédéric, agriculteur spécialisé dans les fruitiers (cerises, abricots, raison de table et aussi l'huile d'olive). L'Ouvèze est à 500 mètres pour se rafraîchir et les Gorges du Toulourenc à 6 km. A 4.5 km de Vaison-la-Romaine, charmante petite ville provençale qui invite à traverser 2000 ans d'histoire et à vivre des événements culturels et festifs internationaux.

📍 Longitude. 5.11902117 - Latitude. 44.22719195

Gîte N°84G4136 - Les Plaines

Sortie A7 Bollène, prendre direction Vaison-la-Romaine. A Vaison prendre direction Malaucène et environ 2 km plus loin à gauche direction Saint-Marcellin-les-Vaison. Ne pas aller jusqu'au village et au rond-point prendre à droite direction Faucon, la route qui longe l'Ouvèze. Passer l'auberge d'Anaïs et faire encore environ 1 km. En bas d'une descente se trouve une vente à la ferme. Continuer et prendre à gauche la 1ère route goudronnée 'les Plaines'. Aller jusqu'au bout en finissant sur un chemin de collines



Compléments d'informations

Toutes ces informations ont été communiquées et validées par le propriétaire et ne peuvent en aucun cas mettre en cause les Gîtes de France.

* A défaut de conditions particulières mentionnées sur cette fiche, les conditions générales de location sont applicables.

* Envisager de séjourner dans une location équipée d'une piscine suppose pour les locataires d'assurer une vigilance et une surveillance active et constante de la piscine et de toutes les personnes susceptibles d'y accéder, en particulier les jeunes enfants qui doivent être toujours accompagnés d'un adulte.

* Sauf indication contraire explicitement écrite dans le descriptif, les recharges de véhicules électriques ne sont jamais comprises dans les charges d'électricité incluses dans le tarif du séjour.

Service de réservation

SARL LVP RESERVATIONS

☎ 04.90.85.45.00 📠 04.90.85.88.49

✉ contact@gites-de-france-en-provence.com

🌐 www.gites-de-france-vauclose.com

Hébergement N°84G4136

Les Plaines

Quartier les plaines

84340 ENTRECHAUX

Dépôt de garantie

Caution à verser à l'arrivée : 800.00€

Loisirs à proximité

- 📍 Piscine : Sur Place
- 📍 Tennis : 4.5 km
- 📍 Equitation : 4.5 km
- 📍 Pêche : 0.5 km
- 📍 Baignade : 0.5 km
- 📍 Rand. : 0.5 km
- 📍 Gare : 50.0 km
- 📍 Commerce : 4.5 km

Thématiques

- 📍 Randonnées
- 📍 Gamme Séduction



Gîte N°84G4136 - Les Plaines

Tarifs en € - information à titre indicatif, valable au 20/05/2022 à 00:00:00



Tarif minimum / Tarif maximum suivant l'ensemble des dates indiquées.

Vous pouvez consulter les tarifs sur notre site en cliquant sur l'onglet TARIFS ET DISPONIBILITES

	2 nuits	3 nuits	4 nuits	5 nuits	6 nuits	Semaine
basse saison hiver du 08/01/2022 au 08/04/2022 et du 05/11/2022 au 16/12/2022	-	-	-	-	-	997
vacances printemps du 09/04/2022 au 06/05/2022	-	-	-	-	-	997
mai du 07/05/2022 au 27/05/2022	-	-	-	-	-	997
juin du 28/05/2022 au 24/06/2022	-	-	-	-	-	1100/1250
inter saison juillet du 25/06/2022 au 08/07/2022	-	-	-	-	-	1560
haute saison juillet du 09/07/2022 au 29/07/2022	-	-	-	-	-	1700
très haute saison août du 30/07/2022 au 12/08/2022	-	-	-	-	-	1870
inter saison août du 13/08/2022 au 26/08/2022	-	-	-	-	-	1870
septembre du 27/08/2022 au 16/09/2022	-	-	-	-	-	1250
inter saison automne du 17/09/2022 au 14/10/2022	-	-	-	-	-	997/1250
vacances de toussaint du 15/10/2022 au 04/11/2022	-	-	-	-	-	997
vacances de fin d'année du 17/12/2022 au 06/01/2023	-	-	-	-	-	1200

Le prix comprend

Le prix ne comprend pas

- Chauffage : Non inclus
- Electricité : Non incluse

Options / Suppléments

Ménage fin de séjour	70.00€
Paire de draps pour 1 lit 2 personnes	12.00€
Paire de draps pour 1 lit 1 personne	12.00€
Linge de Toilette par personne	7.00€
Supplément chauffage à la semaine	50.00€
Paire de draps pour 1 lit 2 personnes	12.00€

Equipements extérieurs

- Barbecue
- Piscine chauffée
- Terrasse
- Jardin
- Piscine privée
- Maison Individuelle
- Piscine sur place

Equipements intérieurs

- Climatisation
- Lave-linge
- Lit Bebe
- plain-pied
- Connexion internet
- Lave-vaisselle
- TV
- rez de chaussée
- Gîte +
- Lecteur DVD
- micro-ondes
- wi-fi

Détail des pièces

Niveau	Type de pièce	Surface Literie	Descriptif - Equipement
RDC	Salle d'eau/ wc		douche et wc à la piscine
1er étage	Pièce de vie	37.00m ²	
1er étage	Chambre	12.70m ² - 1 lit(s) 160 ou supérieur lit en 160 x 200	
1er étage	Chambre	12.35m ² - 2 lit(s) 90	
1er étage	Chambre	12.00m ² - 1 lit(s) 140	
1er étage	Salle d'eau	6.66m ²	
1er étage	WC	1.35m ²	



SARL LVP RESERVATIONS

Gîte N°84G4136 - Les Plaines



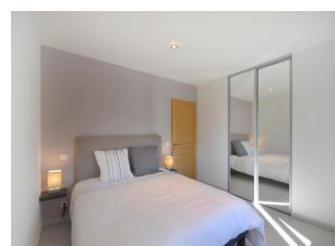
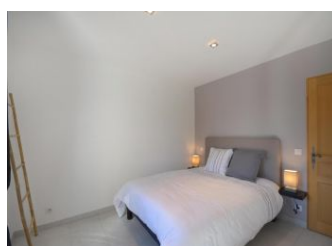
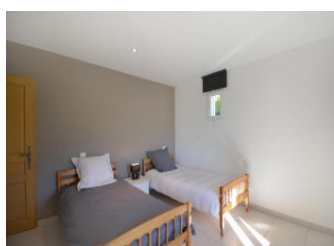
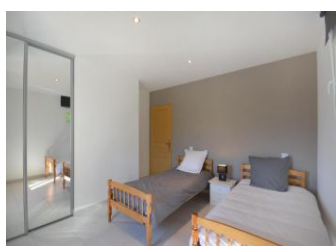
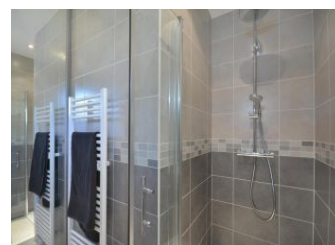
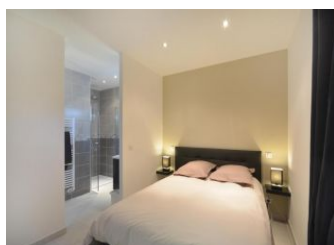
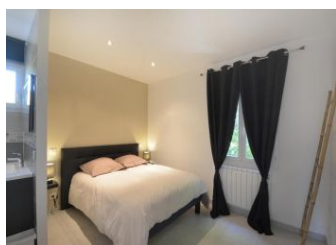
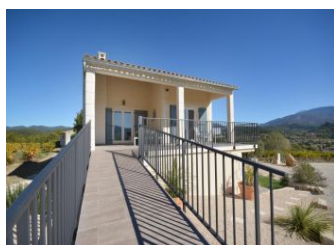
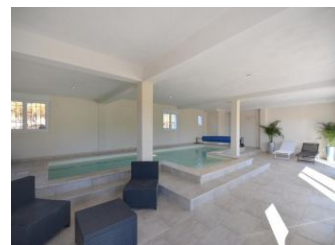
Édité le 20/05/2022 - Saison 2022



Capacité : 6 personnes

Nombre de chambres : 3

Surface habitable : 95 m²





SARL LVP RESERVATIONS

Gîte N°84G4136 - Les Plaines



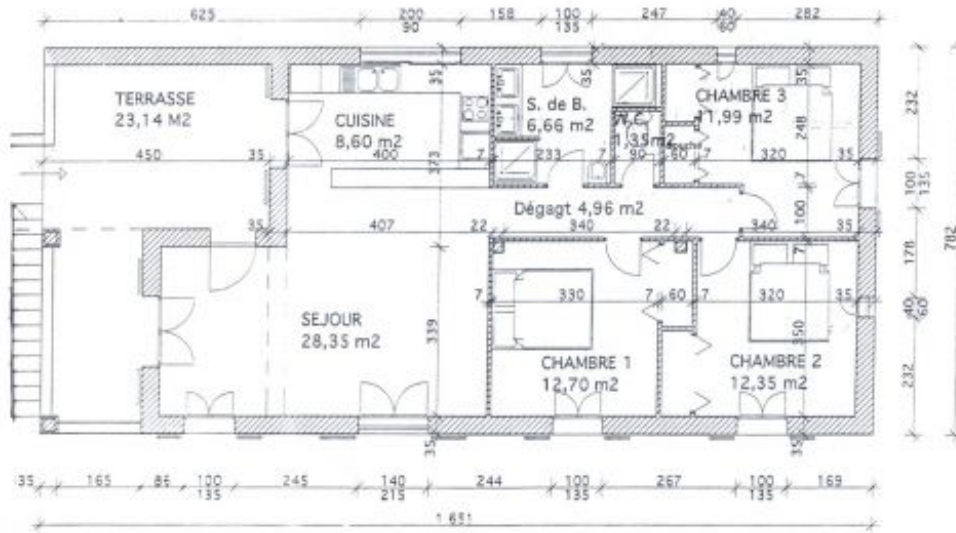
Édité le 20/05/2022 - Saison 2022



Capacité : 6 personnes

Nombre de chambres : 3

Surface habitable : 95 m²



Etage

Façade sud