



# SARL LVP RESERVATIONS

## Gîte N°84G4121 - La Borie d'Ulysse



Édité le 23/05/2022 - Saison 2022



Capacité : 2 personnes

Nombre de chambres : 1

Surface habitable : 34 m<sup>2</sup>

Vue magnifique depuis la terrasse et pour la détente belle piscine chauffée et table de ping-pong



Hélène et Henri sauront vous accueillir et vous faire découvrir ce joli mazet entièrement neuf construit à l'ancienne : pierres apparentes et triple génoise. Complètement indépendant, très bien équipé et décoré, il bénéficie d'une vue panoramique exceptionnelle, le tout sur une belle propriété avec restanques. Très belle piscine chauffée (12.7x6.7, profondeur 1.8 m, protégée par alarme, ouverte du 15/05 au 01/10) avec plage immergée + escalier, commune au gîte 84G4019 et aux propriétaires. Terrasse privée à

l'est de 14 m<sup>2</sup> avec salon de jardin et barbecue, jardin clos commun sur plus de 3000 m<sup>2</sup>, parking privé et fermé. Garage pour vélos. Table de ping-pong commune aux 2 gîtes. 1 chambre (lit en 160x200, lit bébé). Séjour/coin-cuisine climatisé (TV couleur, lecteur DVD, micro-ondes, lave-vaisselle, combiné lave-linge/sèche-linge). Salle d'eau. Wc indépendant. Draps fournis (lits faits à l'arrivée). Nouveau : forfait 'VIP' : ménage fin de séjour + linge de toilette : 35 €. Chauffage électrique inclus. Possibilité ménage fin de séjour : 30 €. Il y en aura pour tous : en effet, randonnées possibles à proximité (GR91), découverte des marchés provençaux traditionnels et pour les amateurs de brocante, l'Isle-sur-la-Sorgue et tous ses trésors.

📍 Longitude. 5.11333333 - Latitude. 43.97638889

### Gîte N°84G4121 - La Borie d'Ulysse

A7 sortie Avignon nord direction Carpentras. A Carpentras : centre ville puis Saint-Didier : route de Saumane D210. Le gîte se situe à gauche, n°971 4 km après Saint-Didier.



### Compléments d'informations

Toutes ces informations ont été communiquées et validées par le propriétaire et ne peuvent en aucun cas mettre en cause les Gîtes de France.

\* A défaut de conditions particulières mentionnées sur cette fiche, les conditions générales de location sont applicables.

\* Envisager de séjourner dans une location équipée d'une piscine suppose pour les locataires d'assurer une vigilance et une surveillance active et constante de la piscine et de toutes les personnes susceptibles d'y accéder, en particulier les jeunes enfants qui doivent être toujours accompagnés d'un adulte.

\* Sauf indication contraire explicitement écrite dans le descriptif, les recharges de véhicules électriques ne sont jamais comprises dans les charges d'électricité incluses dans le tarif du séjour.

### Service de réservation

SARL LVP RESERVATIONS

☎ 04.90.85.45.00 📠 04.90.85.88.49

✉ [contact@gites-de-france-en-provence.com](mailto:contact@gites-de-france-en-provence.com)

🌐 [www.gites-de-france-vauchuse.com](http://www.gites-de-france-vauchuse.com)

### Hébergement N°84G4121

La Borie d'Ulysse

971 route de Saumane

84210 LA-ROQUE-SUR-PERNES

### Langues parlées



### Dépôt de garantie

Caution à verser à l'arrivée : 250.00€

### Loisirs à proximité

- 📍 Piscine : Sur Place
- 📍 Tennis : 4.0 km
- 📍 Equitation : 7.0 km
- 📍 Golf : 7.0 km
- 📍 Pêche : 5.0 km
- 📍 Rand. : 1.0 km
- 📍 Gare : 12.0 km
- 📍 Commerce : 3.0 km

### Thématiques

- 📍 Randonnées
- 📍 Gamme Séduction

### Vos hôtes

Après moult voyages le retour au pays, et notre coup de coeur pour ce mas tranquille et sa vue panoramique. Faire vivre l'hospitalité provençale, toute en chaleur et attentions, est notre plus cher désir. Moi c'est Hélène, importée de Bretagne, lui Henri, provençal pur jus. A bientôt.



## Gîte N°84G4121 - La Borie d'Ulysse

Tarifs en € - information à titre indicatif, valable au 23/05/2022 à 00:00:00



Tarif minimum / Tarif maximum suivant l'ensemble des dates indiquées.

Vous pouvez consulter les tarifs sur notre site en cliquant sur l'onglet TARIFS ET DISPONIBILITES

	2 nuits	3 nuits	4 nuits	5 nuits	6 nuits	Semaine
<b>basse saison hiver</b> du 08/01/2022 au 08/04/2022 et du 05/11/2022 au 16/12/2022	-	-	-	-	-	<b>342/490</b>
<b>vacances printemps</b> du 09/04/2022 au 06/05/2022	-	-	-	-	-	<b>490</b>
<b>mai</b> du 07/05/2022 au 27/05/2022	-	-	-	-	-	<b>490/510</b>
<b>juin</b> du 28/05/2022 au 24/06/2022	-	-	-	-	-	<b>510/610</b>
<b>inter saison juillet</b> du 25/06/2022 au 08/07/2022	-	-	-	-	-	<b>896/912</b>
<b>haute saison juillet</b> du 09/07/2022 au 29/07/2022	-	-	-	-	-	<b>912</b>
<b>très haute saison août</b> du 30/07/2022 au 12/08/2022	-	-	-	-	-	<b>912</b>
<b>inter saison août</b> du 13/08/2022 au 26/08/2022	-	-	-	-	-	<b>912</b>
<b>septembre</b> du 27/08/2022 au 16/09/2022	-	-	-	-	-	<b>610/896</b>
<b>inter saison automne</b> du 17/09/2022 au 14/10/2022	-	-	-	-	-	<b>450/610</b>
<b>vacances de toussaint</b> du 15/10/2022 au 04/11/2022	-	-	-	-	-	<b>450</b>
<b>vacances de fin d'année</b> du 17/12/2022 au 06/01/2023	-	-	-	-	-	<b>470</b>

## Le prix comprend

- Chauffage : Inclus
- Electricité : Incluse

## Le prix ne comprend pas

## Options / Suppléments

Ménage fin de séjour	<b>30.00€</b>
Linge de Toilette par personne	<b>7.00€</b>
Forf/2 pers. ménage fin de séjour + linge toilette	<b>35.00€</b>

## Equipements extérieurs

- Barbecue
- Piscine chauffée
- Terrain clos
- Jardin
- Piscine commune
- Terrasse
- Maison Individuelle
- Piscine sur place

## Equipements intérieurs

- Climatisation
- Gîte +
- Lave-vaisselle
- Sèche-linge
- rez de chaussée
- Connexion internet
- Gîte de caractère
- Lecteur DVD
- TV
- Draps fournis
- Lave-linge
- Lit Bebe
- micro-ondes

## Détail des pièces

Niveau	Type de pièce	Surface Literie	Descriptif - Equipement
RDC	salon/cuisine	20.00m <sup>2</sup>	
RDC	Chambre	10.00m <sup>2</sup> - 1 lit(s) 160 ou supérieur	
RDC	Salle d'eau	3.00m <sup>2</sup>	
RDC	WC	1.00m <sup>2</sup>	



# SARL LVP RESERVATIONS

Gîte N°84G4121 - La Borie d'Ulysse



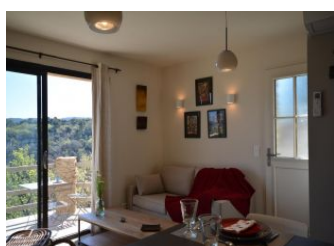
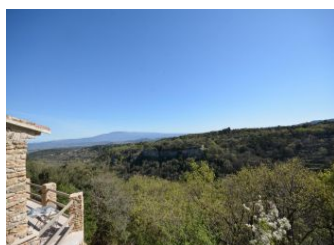
Édité le 23/05/2022 - Saison 2022



Capacité : 2 personnes

Nombre de chambres : 1

Surface habitable : 34 m<sup>2</sup>





# SARL LVP RESERVATIONS

Gîte N°84G4121 - La Borie d'Ulysse



Édité le 23/05/2022 - Saison 2022



Capacité : 2 personnes

Nombre de chambres : 1

Surface habitable : 34 m<sup>2</sup>

