



# SARL LVP RESERVATIONS



## Gîte N° 84G405 - Bel Horizon

Édité le 06/07/2022 - Saison 2022



Capacité : 2 personnes

Nombre de chambres : 1

Surface habitable : 45 m<sup>2</sup>

### Aux portes du vignoble de Gigondas, sur la route de Vaison-la-Romaine



Crestet, ce pittoresque village médiéval est proche de Vaison-la-Romaine. Petite maison indépendante dans la cour d'une habitation avec terrasse au sud de 9 m<sup>2</sup> et cour réservée de 80 m<sup>2</sup> donnant sur un terrain de 2 ha.. Salon de jardin. 1 chambre : 1 lit 2 personnes. 1 canapé convertible dans la salle à manger. Coin-cuisine. Micro-ondes. Lave-linge. Salle d'eau avec wc. TV couleur. Cheminée en service (bois en supplément). Chauffage électrique. Chien admis, mais en laisse. Ne manquez pas les sites archéologiques gallo-romains de Vaison-la-Romaine : le théâtre antique, le pont romain... et

la haute ville.

📍 Longitude. 5.09250640 - Latitude. 44.21358687

#### Gîte N° 84G405 - Bel Horizon

Au village du Crestet prendre la D938 direction Malaucène puis la D76 sur 1 km.



#### Compléments d'informations

Toutes ces informations ont été communiquées et validées par le propriétaire et ne peuvent en aucun cas mettre en cause les Gîtes de France.

\* A défaut de conditions particulières mentionnées sur cette fiche, les conditions générales de location sont applicables.

\* Sauf indication contraire explicitement écrite dans le descriptif, les recharges de véhicules électriques ne sont jamais comprises dans les charges d'électricité incluses dans le tarif du séjour.

#### Service de réservation

SARL LVP RESERVATIONS

☎ 04.90.85.45.00 📠 04.90.85.88.49

✉ [contact@gites-de-france-en-provence.com](mailto:contact@gites-de-france-en-provence.com)

🌐 [www.gites-de-france-vauchuse.com](http://www.gites-de-france-vauchuse.com)

#### Hébergement N° 84G405

Bel Horizon  
925 route du village  
84110 CRESTET

#### Dépôt de garantie

#### Loisirs à proximité

- 📍 Piscine : 5.0 km
- 📍 Tennis : 1.0 km
- 📍 Equitation : 5.0 km
- 📍 Pêche : 3.0 km
- 📍 Baignade : 6.0 km
- 📍 Rand. : Sur Place
- 📍 Ski de piste : 25.0 km
- 📍 Aéroport : 55.0 km
- 📍 Gare : 30.0 km
- 📍 Commerce : 5.0 km

#### Thématiques

- 📍 Randonnées
- 📍 Gamme Confort



## Gîte N°84G405 - Bel Horizon

## Tarifs en € - information à titre indicatif, valable au 06/07/2022 à 00:00:00



Tarif minimum / Tarif maximum suivant l'ensemble des dates indiquées.

Vous pouvez consulter les tarifs sur notre site en cliquant sur l'onglet TARIFS ET DISPONIBILITES

	2 nuits	3 nuits	4 nuits	5 nuits	6 nuits	Semaine
<b>basse saison hiver</b> du 08/01/2022 au 08/04/2022 et du 05/11/2022 au 16/12/2022	-	-	-	242	271	<b>285</b>
<b>vacances printemps</b> du 09/04/2022 au 06/05/2022	-	-	-	-	-	<b>285</b>
<b>mai</b> du 07/05/2022 au 27/05/2022	-	-	-	-	-	<b>285</b>
<b>juin</b> du 28/05/2022 au 24/06/2022	-	-	-	-	-	<b>342</b>
<b>inter saison juillet</b> du 25/06/2022 au 08/07/2022	-	-	-	-	-	<b>365</b>
<b>haute saison juillet</b> du 09/07/2022 au 29/07/2022	-	-	-	-	-	<b>365</b>
<b>très haute saison août</b> du 30/07/2022 au 12/08/2022	-	-	-	-	-	<b>365</b>
<b>inter saison août</b> du 13/08/2022 au 26/08/2022	-	-	-	-	-	<b>365</b>
<b>septembre</b> du 27/08/2022 au 16/09/2022	-	-	-	-	-	<b>342</b>
<b>inter saison automne</b> du 17/09/2022 au 14/10/2022	-	-	-	-	-	<b>285/342</b>
<b>vacances de toussaint</b> du 15/10/2022 au 04/11/2022	-	-	-	-	-	<b>285</b>
<b>vacances de fin d'année</b> du 17/12/2022 au 06/01/2023	-	-	-	-	-	<b>285</b>

## Le prix comprend

## Le prix ne comprend pas

- Chauffage : Non inclus
- Electricité : Non incluse

## Options / Suppléments

Ménage fin de séjour	<b>35.00€</b>
Paire de draps pour 1 lit 2 personnes	<b>8.00€</b>
Paire de draps pour 1 lit 2 personnes	<b>8.00€</b>

## Equipements extérieurs

- Barbecue
- Jardin
- Maison Individuelle
- Terrasse

## Equipements intérieurs

- Cheminée
- Gîte +
- Lave-linge
- Lit Bebe
- Lit Enfant
- TV
- micro-ondes
- plain-pied
- rez de chaussée

## Détail des pièces

Niveau	Type de pièce	Surface Literie	Descriptif - Equipement
RDC	Pièce de vie	28.00m <sup>2</sup>	Salle à manger/coin-cuisine en rez de chaussée, 1 canapé convertible
RDC	Chambre	12.00m <sup>2</sup> - 1 lit(s) 140	
RDC	Salle d'eau/ wc	4.00m <sup>2</sup>	



# SARL LVP RESERVATIONS

Gîte N°84G405 - Bel Horizon



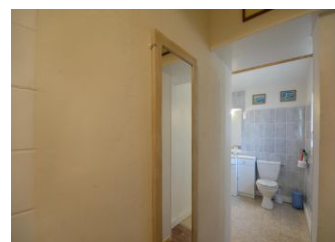
Édité le 06/07/2022 - Saison 2022



Capacité : 2 personnes

Nombre de chambres : 1

Surface habitable : 45 m<sup>2</sup>





# SARL LVP RESERVATIONS

Gîte N°84G405 - Bel Horizon



Édité le 06/07/2022 - Saison 2022



Capacité : 2 personnes

Nombre de chambres : 1

Surface habitable : 45 m<sup>2</sup>

