



# SARL LVP RESERVATIONS

## Gîte N°84G4041 - La Truffière



Édité le 06/07/2022 - Saison 2022



Capacité : 4 personnes

Nombre de chambres : 2

Surface habitable : 80 m<sup>2</sup>

Vous serez séduits par le charme et le cachet de cette maison. Pour votre confort les draps sont fournis et chaque chambre possède ses sanitaires privés. Vous pourrez profiter de la piscine privative du printemps jusqu'à l'automne



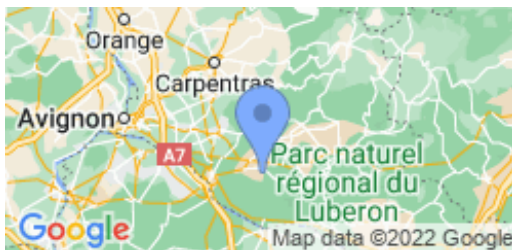
Dans le parc régional du Luberon, entouré de vignes, gîte neuf bien équipé et aménagé avec goût. Piscine privée (6.4x4, profondeur 1.30, ouverte du 01/04 au 30/10) protégée par alarme. Terrasse couverte gravillonnée au sud de 20 m<sup>2</sup>, terrain clos avec espace piscine de 300 m<sup>2</sup>. Gîte 84G995 à proximité. Salon de jardin. Barbecue. A l'étage 2 chambres climatisée chacune avec salle d'eau et wc privés (1 lit en 160, 2 lits en 90, draps inclus, lit bébé). Au rez-de-chaussée : salle à manger/salon (TV couleur écran plat), coin-cuisine (micro-ondes, lave-linge, lave-vaisselle). WC. Chauffage central au fuel (forfait de 50

€/semaine). Ménage fin de séjour 50 €. A ne pas manquer, Gordes à 12 km : sa situation privilégiée, son charme exceptionnel et son architecture typique lui ont valu d'être classé 'un des plus beaux villages de France'.

📍 Longitude. 5.17596440 - Latitude. 43.84071350

### Gîte N°84G4041 - La Truffière

A la sortie de l'A7 Cavaillon prendre direction Apt, traverser Robion, à la sortie de Robion prendre à droite direction Maubec, Oppède. Arrivé au rond-point d'Oppède prendre la direction Four Neuf Menerbes, à la sortie du Four Neuf prendre à droite direction route des carrières, faites 900 mètres, prendre à gauche le chemin de terre où il y a une allée de cyprès, oliviers.



### Compléments d'informations

Toutes ces informations ont été communiquées et validées par le propriétaire et ne peuvent en aucun cas mettre en cause les Gîtes de France.

\* A défaut de conditions particulières mentionnées sur cette fiche, les conditions générales de location sont applicables.

\* Envisager de séjourner dans une location équipée d'une piscine suppose pour les locataires d'assurer une vigilance et une surveillance active et constante de la piscine et de toutes les personnes susceptibles d'y accéder, en particulier les jeunes enfants qui doivent être toujours accompagnés d'un adulte.

\* Sauf indication contraire explicitement écrite dans le descriptif, les recharges de véhicules électriques ne sont jamais comprises dans les charges d'électricité incluses dans le tarif du séjour.

### Service de réservation

SARL LVP RESERVATIONS

☎ 04.90.85.45.00 📠 04.90.85.88.49

✉ [contact@gites-de-france-en-provence.com](mailto:contact@gites-de-france-en-provence.com)

🌐 [www.gites-de-france-vauchuse.com](http://www.gites-de-france-vauchuse.com)

### Hébergement N°84G4041

La Truffière

935 A route des carrières

84580 OPPEDE

### Remise des clés

En main propre.

### Dépôt de garantie

Caution à verser à l'arrivée : 400.00€

### Loisirs à proximité

- 📍 Piscine : Sur Place
- 📍 Tennis : 3.0 km
- 📍 Equitation : 10.0 km
- 📍 Golf : 15.0 km
- 📍 Pêche : 15.0 km
- 📍 Rand. : 0.5 km
- 📍 Gare : 35.0 km
- 📍 Commerce : 3.0 km

### Thématiques

- 📍 Randonnées
- 📍 Gamme Séduction



## Gîte N°84G4041 - La Truffière

## Tarifs en € - information à titre indicatif, valable au 06/07/2022 à 00:00:00



Tarif minimum / Tarif maximum suivant l'ensemble des dates indiquées.

Vous pouvez consulter les tarifs sur notre site en cliquant sur l'onglet TARIFS ET DISPONIBILITES

	2 nuits	3 nuits	4 nuits	5 nuits	6 nuits	Semaine
<b>basse saison hiver</b> du 08/01/2022 au 08/04/2022 et du 05/11/2022 au 16/12/2022	-	-	-	-	-	820
<b>vacances printemps</b> du 09/04/2022 au 06/05/2022	-	-	-	-	-	820
<b>mai</b> du 07/05/2022 au 27/05/2022	-	-	-	-	-	820
<b>juin</b> du 28/05/2022 au 24/06/2022	-	-	-	-	-	918
<b>inter saison juillet</b> du 25/06/2022 au 08/07/2022	-	-	-	-	-	1170
<b>haute saison juillet</b> du 09/07/2022 au 29/07/2022	-	-	-	-	-	1170
<b>très haute saison août</b> du 30/07/2022 au 12/08/2022	-	-	-	-	-	1170
<b>inter saison août</b> du 13/08/2022 au 26/08/2022	-	-	-	-	-	1170
<b>septembre</b> du 27/08/2022 au 16/09/2022	-	-	-	-	-	918
<b>inter saison automne</b> du 17/09/2022 au 14/10/2022	-	-	-	-	-	820/918
<b>vacances de toussaint</b> du 15/10/2022 au 04/11/2022	-	-	-	-	-	820
<b>vacances de fin d'année</b> du 17/12/2022 au 06/01/2023	-	-	-	-	-	820

## Le prix comprend

## Le prix ne comprend pas

- Chauffage : Non inclus
- Electricité : Non incluse

## Options / Suppléments

Ménage fin de séjour	50.00€
Supplément chauffage à la semaine	50.00€
Caution Ménage	50.00€

## Equipements extérieurs

- Barbecue
- Piscine sur place
- Maison Individuelle
- Terrain clos
- Piscine privée
- Terrasse

## Equipements intérieurs

- Climatisation
- Gîte +
- Lit Bebe
- micro-ondes
- Connexion internet
- Lave-linge
- Lit Enfant
- Draps fournis
- Lave-vaisselle
- TV

## Détail des pièces

Niveau	Type de pièce	Surface Literie	Descriptif - Equipement
RDC	Pièce de vie	42.00m <sup>2</sup>	
RDC	WC	m <sup>2</sup>	
1er étage	Chambre	12.00m <sup>2</sup> - 1 lit(s) 160 ou supérieur	
1er étage	Chambre	12.00m <sup>2</sup> - 2 lit(s) 90	



# SARL LVP RESERVATIONS

## Gîte N°84G4041 - La Truffière



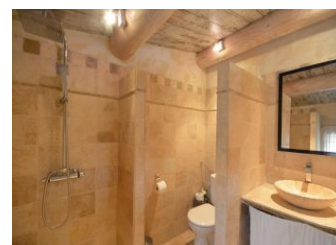
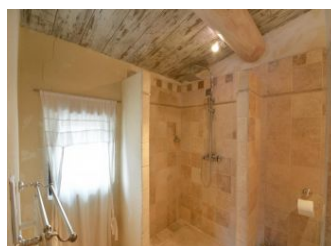
Édité le 06/07/2022 - Saison 2022



Capacité : 4 personnes

Nombre de chambres : 2

Surface habitable : 80 m<sup>2</sup>





# SARL LVP RESERVATIONS

## Gîte N°84G4041 - La Truffière



Édité le 06/07/2022 - Saison 2022



Capacité : 4 personnes

Nombre de chambres : 2

Surface habitable : 80 m<sup>2</sup>

