



Édité le 06/07/2022 - Saison 2022



Capacité : 5 personnes

Nombre de chambres : 2

Surface habitable : 90 m<sup>2</sup>

Si vous aimez la tranquillité et la campagne, venez dans ce gîte pour vous ressourcer



Vieille ferme du XVIII<sup>e</sup> siècle indépendante, isolée en pleine campagne au milieu des vignes des Côtes du Rhône, dans l'Enclave des Papes à la limite de la Drôme provençale. Cour fermée et réservée de 100 m<sup>2</sup>. Tonnelle ombragée. Salon de jardin. Barbecue. Abri couvert pour voiture. 2 chambres : 1 lit en 140, 2 lits en 90, 1 lit 1 personne dans une alcôve. Cuisine. Salle à manger. Salle de bains. WC. Lave-vaisselle, Micro-ondes. Lave-linge. TV. Chauffage électrique. Randonnées pédestres et à vélo dans

les collines toutes proches. Festivités à Valréas, en Drôme provençale et dans le Haut Vaucluse. Dégustation des vins des Côtes du Rhône à la cave La Gaillarde à Valréas. Possibilité ménage fin de séjour 70 €. Cité importante des Etats Pontificaux, Valréas a gardé de son passé un riche patrimoine : c'est près de 1000 ans d'histoire à découvrir, mais aussi des manifestations exceptionnelles, une agriculture et des vins prestigieux.

📍 Longitude. 4.99944444 - Latitude. 44.41194444

### Gîte N°84G40 - Le Piol

Sur l'autoroute A7, sortir à Montélimar-Sud (si l'on vient de Lyon) ou à Orange ou Bollène (si l'on vient du sud). A Valréas, prendre la route direction Taulignan/ Dieulefit. A 1,5 km prendre à droite la D10 vers Montbrison/Dieulefit. A environ 1,5 km après un pin et un bosquet de 15 chênes sur la droite (panneaux 'gîte Mme Bernard'), prendre à gauche, le chemin non goudronné. Le gîte est à 250 m.



### Compléments d'informations

Toutes ces informations ont été communiquées et validées par le propriétaire et ne peuvent en aucun cas mettre en cause les Gîtes de France.

\* A défaut de conditions particulières mentionnées sur cette fiche, les conditions générales de location sont applicables.

\* Sauf indication contraire explicitement écrite dans le descriptif, les recharges de véhicules électriques ne sont jamais comprises dans les charges d'électricité incluses dans le tarif du séjour.

### Service de réservation

SARL LVP RESERVATIONS

☎ 04.90.85.45.00 📠 04.90.85.88.49

✉ [contact@gites-de-france-en-provence.com](mailto:contact@gites-de-france-en-provence.com)

🌐 [www.gites-de-france-vaucluse.com](http://www.gites-de-france-vaucluse.com)

### Hébergement N°84G40

Le Piol

Route de Montbrison VALREAS  
84600 VALREAS

### Langue parlée



### Remise des clés

Spécifié dans le message de bienvenu envoyé par le propriétaire après confirmation de location.

### Dépôt de garantie

### Loisirs à proximité

- 📍 Piscine : 10.0 km
- 📍 Tennis : 4.0 km
- 📍 Equitation : 1.0 km
- 📍 Golf : 30.0 km
- 📍 Pêche : 20.0 km
- 📍 Baignade : 10.0 km
- 📍 Rand. : Sur Place
- 📍 Mer : 100.0 km
- 📍 Aéroport : 60.0 km
- 📍 Gare : 30.0 km
- 📍 Commerce : 3.0 km

### Thématiques

- 📍 Randonnées
- 📍 Gamme Tradition



## Gîte N°84G40 - Le Piol

Tarifs en € - information à titre indicatif, valable au 06/07/2022 à 00:00:00



Tarif minimum / Tarif maximum suivant l'ensemble des dates indiquées.

Vous pouvez consulter les tarifs sur notre site en cliquant sur l'onglet TARIFS ET DISPONIBILITES

	2 nuits	3 nuits	4 nuits	5 nuits	6 nuits	Semaine
<b>basse saison hiver</b> du 08/01/2022 au 08/04/2022 et du 05/11/2022 au 16/12/2022	-	-	-	-	-	<b>343</b>
<b>vacances printemps</b> du 09/04/2022 au 06/05/2022	-	-	-	-	-	<b>343</b>
<b>mai</b> du 07/05/2022 au 27/05/2022	-	-	-	-	-	<b>343</b>
<b>juin</b> du 28/05/2022 au 24/06/2022	-	-	-	-	-	<b>399</b>
<b>inter saison juillet</b> du 25/06/2022 au 08/07/2022	-	-	-	-	-	<b>448</b>
<b>haute saison juillet</b> du 09/07/2022 au 29/07/2022	-	-	-	-	-	<b>448/497</b>
<b>très haute saison août</b> du 30/07/2022 au 12/08/2022	-	-	-	-	-	<b>497</b>
<b>inter saison août</b> du 13/08/2022 au 26/08/2022	-	-	-	-	-	<b>497</b>
<b>septembre</b> du 27/08/2022 au 16/09/2022	-	-	-	-	-	<b>399</b>
<b>inter saison automne</b> du 17/09/2022 au 14/10/2022	-	-	-	-	-	<b>343/399</b>
<b>vacances de toussaint</b> du 15/10/2022 au 04/11/2022	-	-	-	-	-	<b>343</b>
<b>vacances de fin d'année</b> du 17/12/2022 au 06/01/2023	-	-	-	-	-	<b>343</b>

## Le prix comprend

## Le prix ne comprend pas

- Chauffage : Non inclus
- Electricité : Non incluse

## Options / Suppléments

Ménage fin de séjour	<b>70.00€</b>
Paire de draps pour 1 lit 2 personnes	<b>12.00€</b>
Paire de draps pour 1 lit 1 personne	<b>12.00€</b>

## Equipements extérieurs

- Barbecue       Maison Individuelle       Terrain clos

## Equipements intérieurs

- Gîte +       Lave-linge       Lave-vaisselle  
 Non fumeur       TV       micro-ondes

## Détail des pièces

Niveau	Type de pièce	Surface Literie	Descriptif - Equipement
RDC	Cuisine	13.00m <sup>2</sup>	
RDC	salle à manger	20.00m <sup>2</sup>	
RDC	Salle de Bain	6.00m <sup>2</sup>	
RDC	WC	1.00m <sup>2</sup>	
1er étage	Chambre	13.00m <sup>2</sup> - 2 lit(s) 90	
1er étage	Chambre	20.00m <sup>2</sup> - 1 lit(s) 140	
1er étage	coin-nuit	6.00m <sup>2</sup> - 1 lit(s) 90	alcôve



# SARL LVP RESERVATIONS

Gîte N°84G40 - Le Piol



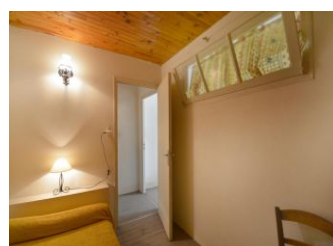
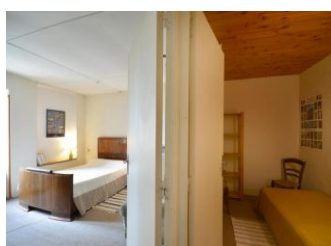
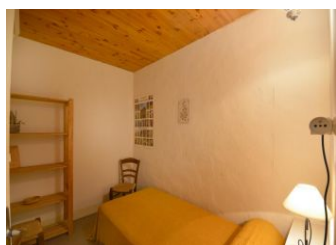
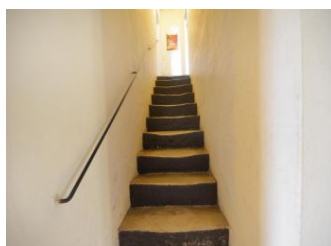
Édité le 06/07/2022 - Saison 2022



Capacité : 5 personnes

Nombre de chambres : 2

Surface habitable : 90 m<sup>2</sup>





# SARL LVP RESERVATIONS

Gîte N°84G40 - Le Piol



Édité le 06/07/2022 - Saison 2022



Capacité : 5 personnes

Nombre de chambres : 2

Surface habitable : 90 m<sup>2</sup>

