



# GÎTES DE FRANCE VAUCLUSE

## Gîte N°84G3556 - Le Mas



Édité le 17/08/2022 - Saison 2022



Capacité : 12 personnes

Nombre de chambres : 5

Surface habitable : 160 m<sup>2</sup>

**Bien équipé et confortable, avec une grande capacité d'accueil, découvrez ce Mas authentique du XVIII<sup>ème</sup> siècle faisant corps avec une ancienne bergerie médiévale.**



Ce Mas de famille a connu sa dernière modification en 1887, depuis il a été restauré régulièrement. Christian, le propriétaire sera heureux de vous raconter son histoire. Il est situé au milieu de 25 hectares de vignes et d'oliviers. Un jardin privatif d'environ 150 m<sup>2</sup> ombragé avec un salon de jardin, barbecue, et équipé d'une piscine semi-enterrée et privative de 5x3.50m

sont à votre unique usage. A l'intérieur, au rez-de-chaussée : - Un salon avec tv écran plat, canapé, fauteuils, piano, baby-foot ainsi qu'une salle à manger avec canapé, cheminée, une grande table avec 12 chaises donnant dans la cuisine. - La cuisine est équipée et intégrée et possède : un lave-vaisselle, four, micro-ondes, plaques de cuisson au gaz, hotte aspirante, réfrigérateur, congélateur, petits électroménagers. - Une chambre avec lit 160x200 cm - Salle d'eau avec douche et rideau - Wc indépendant A l'étage : - 1 chambre avec 1 lit en 160x200 cm et 1 lit en 90 superposé - 2 chambres chacune avec 1 lit en 160x200 - 1 chambre avec 3 lits en 90 ou 1 lit en 180 + 1 lit en 90 - Salle d'eau avec douche - Wc indépendant Vous aurez également un accès à la piscine commune avec 3 autres logements (10x5m protégée par alarme ouverte de mai à septembre), farniente assuré, avec superbe vue dégagée. Une aire de jeux pour enfant, un terrain de pétanque, des chevaux, différents coin détente, des vélos... Dès votre arrivée sur le domaine vous tomberez sous le charme des lieux avec des œuvres de Land Art un peu partout, une reconstitution d'une place de village avec un magasin et un garage dans lesquels Christian entretient ses différentes passions qu'il vous fera découvrir avec plaisir : Voitures, motos, vélos, jouets anciens... Place de parking privative. ménage inclus. Location de draps et linge de toilette possible. Animaux acceptés gratuitement. Borne de recharge pour véhicule électrique à 10km.

📍 Longitude. 5.11114504 - Latitude. 44.21263752

**Gîte N°84G3556 - Le Mas** situé à 4.0 km du centre de ENTRECHAUX

A Malaucène prendre la direction de Vaison-la-Romaine, ne pas tourner à droite direction Entrechaux mais continuer tout droit direction Le Crestet (D938). Aller jusqu'au rond-point (boulangerie sur votre gauche) et prendre la première sortie à droite (D54) puis prendre la 2<sup>ème</sup> route à droite (Route du Mas des Amarens). Au croisement continuer tout droit puis tourner sur le premier chemin à gauche (Les folies). Faire 400m, le mas se trouvera sur votre droite au n° 1589.



### Compléments d'informations

Toutes ces informations ont été communiquées et validées par le propriétaire et ne peuvent en aucun cas mettre en cause les Gîtes de France.

\* A défaut de conditions particulières mentionnées sur cette fiche, les conditions générales de location sont applicables.

\* Sauf indication contraire explicitement écrite dans le descriptif, les recharges de véhicules électriques ne sont jamais comprises dans les charges d'électricité incluses dans le tarif du séjour.

### Propriétaire

Monsieur EYDOUX Christian  
1589, chemin de la folie  
84340 ENTRECHAUX  
☎ 0681037198  
✉ [cletrac@orange.fr](mailto:cletrac@orange.fr)  
🌐 <https://www.gites-vieux-murier.fr/>

### Hébergement N°84G3556

**Le Mas**  
1589, chemin de la folie  
84340 ENTRECHAUX

### Dépôt de garantie

Caution à verser à l'arrivée : 500.00€

### Loisirs à proximité

- 📍 Piscine : Sur Place
- 📍 Tennis : 3.0 km
- 📍 Equitation : 3.0 km
- 📍 Golf : 20.0 km
- 📍 Pêche : 1.5 km
- 📍 Baignade : 1.0 km
- 📍 Rand. : Sur Place
- 📍 Ski de piste : 20.0 km
- 📍 Mer : 110.0 km
- 📍 Aéroport : 45.0 km
- 📍 Gare : 25.0 km
- 📍 Commerce : 3.0 km

### Thématiques

- 📍 Randonnées



## Gîte N°84G3556 - Le Mas situé à 4.0 km du centre de ENTRECHAUX

Tarifs en € - information à titre indicatif, valable au 17/08/2022 à 00:00:00



Tarif minimum / Tarif maximum suivant l'ensemble des dates indiquées.

Vous pouvez consulter les tarifs sur notre site en cliquant sur l'onglet TARIFS ET DISPONIBILITES

	2 nuits	3 nuits	4 nuits	5 nuits	6 nuits	Semaine
<b>basse saison hiver</b> du 08/01/2022 au 08/04/2022 et du 05/11/2022 au 16/12/2022	667	963	1112	1260	1482	<b>1482</b>
<b>vacances printemps</b> du 09/04/2022 au 06/05/2022	-	-	1112	1260	1482	<b>1482</b>
<b>mai</b> du 07/05/2022 au 27/05/2022	667	963	1112	1260	1482	<b>1482</b>
<b>juin</b> du 28/05/2022 au 24/06/2022	667	963	1112	1260	1482	<b>1482/2508</b>
<b>inter saison juillet</b> du 25/06/2022 au 08/07/2022	-	-	-	-	-	<b>2508</b>
<b>haute saison juillet</b> du 09/07/2022 au 29/07/2022	-	-	-	-	-	<b>2508/3200</b>
<b>très haute saison août</b> du 30/07/2022 au 12/08/2022	-	-	-	-	-	<b>3200</b>
<b>inter saison août</b> du 13/08/2022 au 26/08/2022	-	-	-	-	-	<b>2508/3200</b>
<b>septembre</b> du 27/08/2022 au 16/09/2022	-	-	-	-	-	<b>2052</b>
<b>inter saison automne</b> du 17/09/2022 au 14/10/2022	667	963	1112	1260	1482	<b>1482/2052</b>
<b>vacances de toussaint</b> du 15/10/2022 au 04/11/2022	667	963	1112	1260	1482	<b>1482</b>
<b>vacances de fin d'année</b> du 17/12/2022 au 06/01/2023	667	963	1112	1260	1482	<b>1482</b>

## Le prix comprend

- Chauffage : Inclus
- Electricité : Incluse

## Le prix ne comprend pas

- Bois : Non inclus

## Options / Suppléments

- Paire de draps pour 1 lit 1 personne **10.00€**
- Linge de Toilette par personne **7.00€**
- Paire de draps pour 1 lit 2 personnes **10.00€**

## Equipements extérieurs

- Barbecue
- Piscine privée
- Terrasse
- Jardin
- Piscine sur place
- Piscine commune
- Terrain clos

## Equipements intérieurs

- Cheminée
- Lave-linge
- Non fumeur
- Connexion internet
- Lave-vaisselle
- TV
- Gîte de caractère
- Lit Bebe
- micro-ondes

## Détail des pièces

Niveau	Type de pièce	Surface	Literie	Descriptif - Equipement
RDC	Cuisine	20.00m <sup>2</sup>		
RDC	salle à manger	30.00m <sup>2</sup>		
RDC	Salon	30.00m <sup>2</sup>		
RDC	Chambre	10.00m <sup>2</sup>	- 1 lit(s) 160 ou supérieur	
RDC	Salle d'eau	6.00m <sup>2</sup>		
RDC	Chambre	10.00m <sup>2</sup>	- 1 lit(s) 160 ou supérieur	
RDC	WC	1.00m <sup>2</sup>		
1er étage	Chambre	15.00m <sup>2</sup>	- 1 lit(s) 160 ou supérieur	
1er étage	Chambre	15.00m <sup>2</sup>	- 1 lit(s) 160 ou supérieur	
1er étage	Salle d'eau	4.00m <sup>2</sup>		
1er étage	WC	1.00m <sup>2</sup>		
1er étage	Chambre	15.00m <sup>2</sup>	- 3 lit(s) 90	



# GÎTES DE FRANCE VAUCLUSE

Gîte N°84G3556 - Le Mas



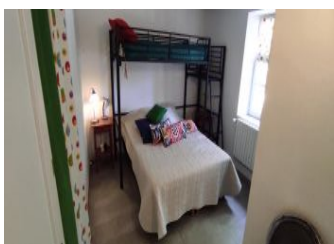
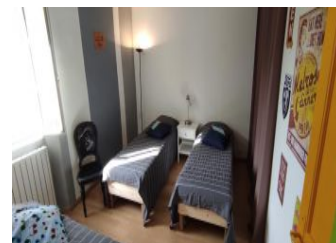
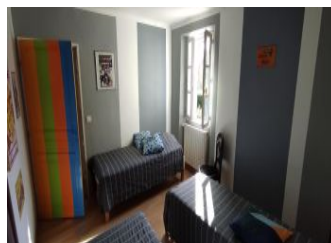
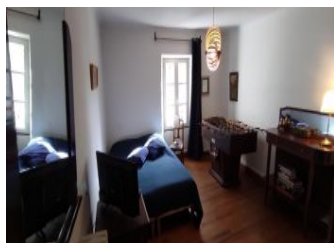
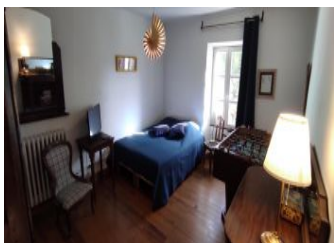
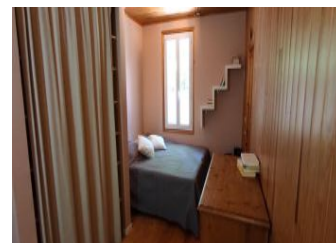
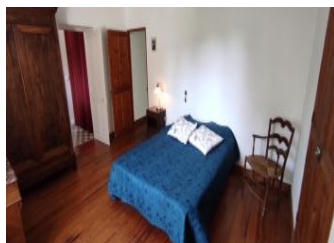
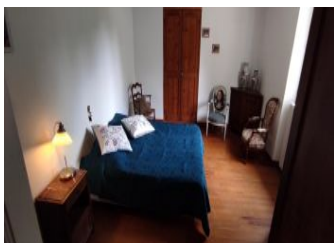
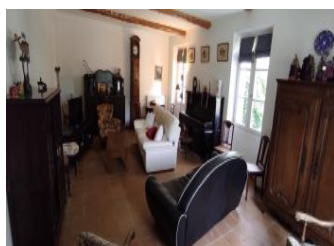
Édité le 17/08/2022 - Saison 2022



Capacité : 12 personnes

Nombre de chambres : 5

Surface habitable : 160 m<sup>2</sup>





# GÎTES DE FRANCE VAUCLUSE

Gîte N°84G3556 - Le Mas



Édité le 17/08/2022 - Saison 2022



Capacité : 12 personnes

Nombre de chambres : 5

Surface habitable : 160 m<sup>2</sup>

