



# VLV TOURISME

## Gîte N° G2979 - Hameau des Molières

190 Chemin du Haut des Molières - 83136 LA ROQUEBRUSSANNE

Édité le 06/10/2022 - Saison 2022



Capacité : 12 personnes

Nombre de chambres : 6

Surface habitable : 200 m<sup>2</sup>

Numéro d'enregistrement : 8310800005PP

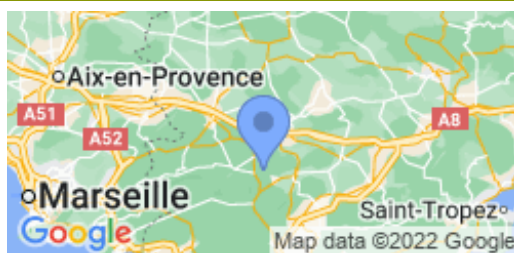


Rez de jardin : Salle à manger et séjour, cuisine, une chambre avec un lit 2 places et une chambre avec 2 lits 1 place, salle d'eau avec wc et wc indépendant. Au premier niveau: 3 chambres avec lits 2 places et 1 chambre avec 2 lits 1 place, dressing, 2 salles d'eau avec wc et 1wc indépendant, séjour et salon. Très beau mas provençal en pierre, spacieux et confortable, rénové avec beaucoup de gout. Au calme absolu, idéal repos en

famille ou entre amis dans ce site d'exception, situé à 1,5 km des commerces. Terrasse avec salon de jardin sur jardin clos. Parking, piscine privée (11 m x 4.50 profondeur 1.30m à 3 mètres) sécurisée par barrières et rideau, pool house. Terrain de boules. Draps et linge de maison fournis gratuitement.

Accès 9 Latitude. 43.34358100 - Longitude. 5.99891700

A8 sortie St Maximin. N7 direction Brignoles. A Tourves D205 puis D5 direction Toulon. A La Roquebrussanne, continuer vers Garéoult. Après le premier rond point, prendre à gauche, chemin des MOLIERES. Continuer pendant 1,5 kms, puis tourner à gauche vers le hameau. La maison est à 200 mètres à droite.



### Compléments d'informations

Toutes ces informations ont été communiquées et validées par le propriétaire et ne peuvent en aucun cas mettre en cause les Gîtes de France.

\* A défaut de conditions particulières mentionnées sur cette fiche, les conditions générales de location sont applicables.

\* Les enfants de moins de 2 ans ne sont pas pris en compte pour la capacité.

### Service de réservation

VLV TOURISME

☎ 0494509393 ✉

✉ [reservation@vlvtourisme.fr](mailto:reservation@vlvtourisme.fr)

🌐 <https://www.gites-de-france-var.fr>

### Remise des clés effectuée par

SARL MPS STURM Marie

### Dépôt de garantie

Caution à verser à l'arrivée : 3000.00€

### Loisirs à proximité

- 📍 Aéroport : 40.0 km
- 📍 Centre ville/village : 1.5 km
- 📍 Port : 40.0 km
- 📍 Médecin : 1.5 km
- 📍 Hôpital : 15.0 km
- 📍 La Poste : 2.0 km
- 📍 Téléphone public : 2.0 km
- 📍 Centre commercial : 10.0 km
- 📍 Restaurant : 1.5 km
- 📍 Laverie-pressing : 1.5 km
- 📍 Gare : 40.0 km
- 📍 Commerce : 1.5 km



## Gîte N°G2979 - Hameau des Molières situé à 1.5 km du centre de LA ROQUEBRUSSANNE

## Tarifs 2022 en € - Valable le 06/10/2022



<b>Séjour Hiver</b> Du 08/01/2022 au 04/02/2022 Du 05/03/2022 au 08/04/2022 Du 31/12/2022 au 06/01/2023	<b>2500€</b>	<b>Vacances Hiver</b> Du 05/02/2022 au 04/03/2022	<b>2500€</b>	<b>Vacances Printemps</b> Du 09/04/2022 au 06/05/2022	<b>2500€</b>
<b>Séjour Printemps</b> Du 07/05/2022 au 03/06/2022	<b>2500€</b>	<b>Moyenne Saison</b> Du 04/06/2022 au 01/07/2022 Du 03/09/2022 au 30/09/2022	<b>2500/3000€</b>	<b>Vacances été</b> Du 02/07/2022 au 08/07/2022 Du 20/08/2022 au 02/09/2022	<b>3500€</b>
<b>Hautes Vacances été</b> Du 09/07/2022 au 19/08/2022	<b>3500/4490€</b>				
<b>Séjour Automne</b> Du 01/10/2022 au 21/10/2022 Du 05/11/2022 au 16/12/2022	<b>2500€</b>	<b>Vacances Toussaint</b> Du 22/10/2022 au 04/11/2022	<b>2500€</b>	<b>Vacances Noël</b> Du 17/12/2022 au 30/12/2022	<b>2500€</b>

## Options / Suppléments

Ménage de fin de séjour **300.00€**

## Détail des pièces

Niveau	Type de pièce	Surface Literie	Descriptif - Equipement
RDC	Cuisine/Salle à manger	49.90m <sup>2</sup>	Cuisine ouverte sur salle à manger
RDC	Chambre	9.89m <sup>2</sup> - 1 lit(s) 140	Chambre en rez de chaussée avec un lit 2 places
RDC	Chambre	12.17m <sup>2</sup> - 2 lit(s) 90	chambre en rez de chaussée avec 2 lits 1 place
RDC	Salle d'eau	5.38m <sup>2</sup>	Salle d'eau avec wc en rez de chaussée
RDC	WC	1.14m <sup>2</sup>	wc indépendant rez de chaussée
1er étage	Chambre	12.70m <sup>2</sup> - 1 lit(s) 140	Chambre 1 avec 1 lit 2places à l'étage
1er étage	Chambre	9.25m <sup>2</sup> - 2 lit(s) 90	Chambre 2 avec 2 lits 1 place à l'étage
1er étage	Chambre	17.71m <sup>2</sup> - 1 lit(s) 140	Chambre 3 avec 1 lit 2 places à l'étage
1er étage	Chambre	9.89m <sup>2</sup> - 1 lit(s) 140	Chambre 6 avec 1 lit 2 places et douche
1er étage	Salle d'eau	7.37m <sup>2</sup>	Salle d'eau avec WC à l'étage
1er étage	WC	1.14m <sup>2</sup>	WC indépendant à l'étage
1er étage	Séjour	27.70m <sup>2</sup>	Salle séjour et réunion à l'étage
1er étage	Salon	28.49m <sup>2</sup>	Salon télé à l'étage
1er étage	Hall	3.50m <sup>2</sup>	Entrée
1er étage	Salle d'eau 2	2.00m <sup>2</sup>	Salle d'eau
1er étage	Salle d'eau 2	3.00m <sup>2</sup>	



# VLV TOURISME

Gîte N° G2979 - Hameau des Molières

190 Chemin du Haut des Molières - 83136 LA ROQUEBRUSSANNE

Édité le 06/10/2022 - Saison 2022

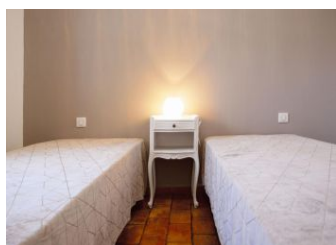
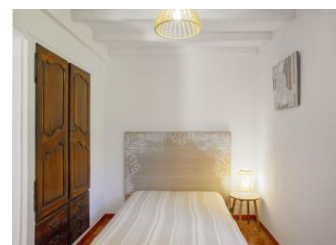
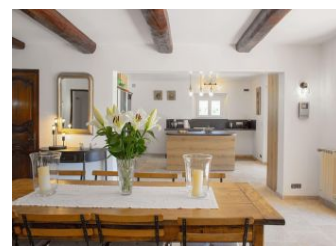


Capacité : 12 personnes

Nombre de chambres : 6

Surface habitable : 200 m<sup>2</sup>

Numéro d'enregistrement : 8310800005PP





# VLV TOURISME

Gîte N° G2979 - Hameau des Molières

190 Chemin du Haut des Molières - 83136 LA ROQUEBRUSSANNE

Édité le 06/10/2022 - Saison 2022



Capacité : 12 personnes

Nombre de chambres : 6

Surface habitable : 200 m<sup>2</sup>

Numéro d'enregistrement : 83108000005PP

