



Alpes Provence Réservation

21 Boulevard Victor Hugo - 04000 DIGNE-LES-BAINS
Tel : +33 (0)4 92 31 30 40 - Fax : +33 (0)4 92 32 32 63

SARL au capital de 29000€ - 399 801 927 RCS Digne-les-Bains - Code APE 7911Z - TVA FR 17 399 801 927

Carte professionnelle Gestion Immobilière n° CPI 0401 2018 000 033 570

infos@gites-de-france-04.fr - https://www.gites-de-france-04.fr



Fiche descriptive de l'hébergement réf. G32280



« Jany »

Gîte rural 2 épis (Service réservation)

Situé à PUIMOISSON (04410)

Altitude : 700 m - GPS : 43.85826400 - 6.12580900

Capacité : 6 personnes - 3 chambres - Lit bébé : Oui

Superficie : 90 m² - Jardin : Oui

Animaux interdits

Ouverture : Ouvert toute l'année



Propriétaire : TOCHE Robert et Fatima

Description :

A la sortie du village de Puimoisson. Gîte situé au 1er étage de la villa des propriétaires dans un petit quartier calme sur un terrain clos commun. Emplacement pour le véhicule dans la propriété. Jardinnet privatif. Au 1er étage avec accès par des escaliers intérieurs, entrée indépendante. Cuisine, séjour et salon avec télévision écran plat donnant sur la terrasse privative avec une très belle vue sur la campagne. 3 chambres : Chambre 1 (un lit 220), Chambre 2 (1 lit 140) et Chambre 3 (1 lit 140). Salle de bains. Wc indépendant. Cellier. Possibilité de location des draps et linges de toilette. Forfait ménage à la demande en fin de séjour. Chauffage électrique. Toutes charges comprises.

Puimoisson 0.7 km : village souvent qualifié de capitale mondiale du lavandin dont il est le premier producteur local, quelques commerces. Riez 7.5 km : classé Village et Cité de Caractère, colonnes romaines, baptistère, tous commerces, services et loisirs. Moustiers-Sainte-Marie 13 km : cité des faïenciers, classé Village et Cité de Caractère. Valensole 16 km. Lac de Sainte-Croix 17 km : baignade, pêche, sports nautiques. Sur la route des Gorges du Verdon : escalade, canyoning, sentier Martel.

Commodités, équipements :

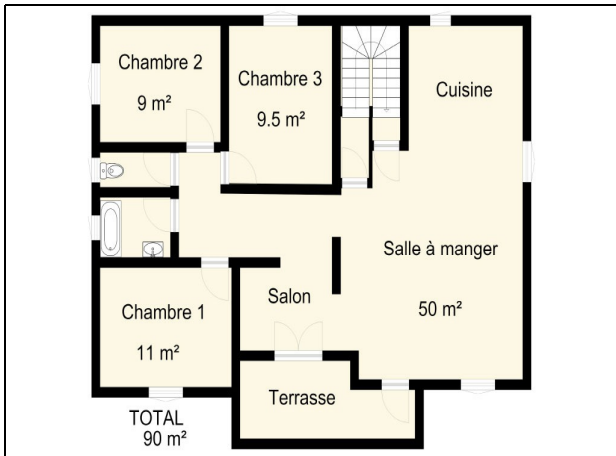
Espace extérieur , Lit bébé , Lave linge privé , TV , Lave vaisselle , Congélateur , Micro ondes , Location de draps , Escalier , Barbecue , Mobilier de jardin , Terrasse , Jardin .

Loisirs et services (distance en km ; "-" = non disponible) :

17.0	-	17.0	-	0.5	-	-	1.0	0.5	7.5	-	0.7

Thématiques de l'hébergement :

« Jany »



Tarifs : les tarifs peuvent être consultés sur notre site internet : <http://www.gdf04.fr/G32280>

Cette location propose des séjours d'une semaine ou plus arrivée et départs les samedis.

Options et suppléments :

Forfait ménage de fin de séjour (50€), Location draps lit 2 places (/séjour) (10€), Location serviettes linge de maison (/pers/séjour) (8€)

Dépôt de garantie à verser à l'arrivée : 250€

Taxe de séjour en sus

Itinéraire d'accès : (à 0.7 km de PUIMOISSON) A la sortie du village de Puimoisson en direction de Riez, tourner à gauche vers la maison de retraite. Descend la petite route puis à l'intersection prendre de suite à droite jusqu'au panneau Impasse de Fond Rouge Bas. Au panneau, prendre légèrement à droite et parcourir environ 200 mètres puis tourner légèrement à gauche. Vous êtes arrivés au gîte au portail noir avec panneau Gîtes de France.

Coordonnées GPS : 43.85826400 - 6.12580900



Passeport Vacances des Gîtes de France des Alpes de Haute-Provence, le partenaire idéal de vos vacances



Le Passeport Vacances est délivré exclusivement aux clients des Gîtes de France des Alpes de Haute-Provence ou des Hautes-Alpes. Il permet à tous, petits et grands, de découvrir nos deux départements sous toutes leurs facettes. Envie de loisirs, de culture, de nature, de produits du terroir ou d'activités sportives ? Durant votre séjour en Gîte de France, plus de 100 partenaires feront de vous un hôte privilégié et vous permettront de bénéficier de tarifs préférentiels ou d'avantages particuliers chez eux.

Pour bénéficier de ce "plus", il vous suffira de présenter le passeport remis par vos hôtes à nos différents partenaires. A consommer sans la moindre modération ! Plus d'infos sur <http://www.passeport-vacances.fr>