



## Alpes Provence Réservation

21 Boulevard Victor Hugo - 04000 DIGNE-LES-BAINS

Tel : +33 (0)4 92 31 30 40 - Fax : +33 (0)4 92 32 32 63

SARL au capital de 29000€ - 399 801 927 RCS Digne-les-Bains - Code APE 7911Z - TVA FR 17 399 801 927

Carte professionnelle Gestion Immobilière n° CPI 0401 2018 000 033 570

infos@gites-de-france-04.fr - https://www.gites-de-france-04.fr



Fiche descriptive de l'hébergement réf. G15094



### « La Prévoté »

Gîte rural 3 épis (Service réservation)

Situé à ENTREPIERRES (04200)

Altitude : 750 m - GPS : 44.22005000 - 6.00264400

Capacité : 8 personnes - 3 chambres - Lit bébé : Oui

Superficie : 120 m<sup>2</sup> - Jardin : Oui

**Animaux interdits**

Ouverture : De Pâques à Toussaint.



Propriétaire : VALERA Annie

#### Description :

Sur les hauteurs de Sisteron, petit hameau perché au pied du Rocher de la Baume. Maison de hameau ancienne et rénovée, indépendante proche de celle de la propriétaire et 2 autres gîtes. Accès commun à la piscine familiale couverte, abords dallés. A disposition, communs aux 3 gîtes : table de ping-pong, baby foot et appareils d'assouplissement. Terrain non clos commun. Terrasse privative. Entrée indépendante. Sur 2 niveaux. Au rez-de-chaussée : cuisine équipée/séjour. Espace détente avec canapés, télévision écran plat et de nombreux livres. Wc indépendant. Accès par quelques marches : 1 chambre avec 2 lits 90. Au 1er étage, 1 chambre avec 1 lit 140 et sa salle de bains. 1 chambre avec 3 lits 90 superposés et 1 lit 90. Salle d'eau. Wc. Chauffage électrique. Moustiquaire à chaque fenêtre. Accès internet modem 4G prévoir carte orange. Charges en sus. Paysage de prairies et d'alpages. Nombreuses randonnées pédestres et à VTT au départ du gîte. Route du Temps à 500 m : vers le Défilé de la Pierre Ecrite, la Crypte de Dromon, le col de Fontbelle, la forêt de Mélan et la vallée des Duyes. Sisteron 5 km : tous loisirs et services, plan d'eau, Citadelle, Clue de la Durance, site d'escalade. Saint-Auban 17 km : centre national de vol à voile. Circuits touristiques vers la Vallée du Jabron, la Montagne de Lure.

#### Commodités, équipements :

Accès Web , Espace extérieur , Lit bébé , Lave linge privé , TV , Lave vaisselle , Piscine sur place , Congélateur , Micro ondes , Couchage d'appoint , Location de draps , Abri motos , Escalier , Local skis-vélos , Gîtes regroupés , Réservation à la carte , Barbecue , Mobilier de jardin , Terrasse , Maison Individuelle , Jardin .

**Piscine** : Ouverte de mai à fin octobre selon météo, sécurisée avec une couverture. Dimensions : 8m x 4m, de 1.20m à 1.50m de profondeur.

#### Loisirs et services (distance en km ; "-" = non disponible) :

5.0	50.0	30.0	50.0	Sur Place	5.0	Sur Place	10.0	Sur Place	10.0	5.0	5.0

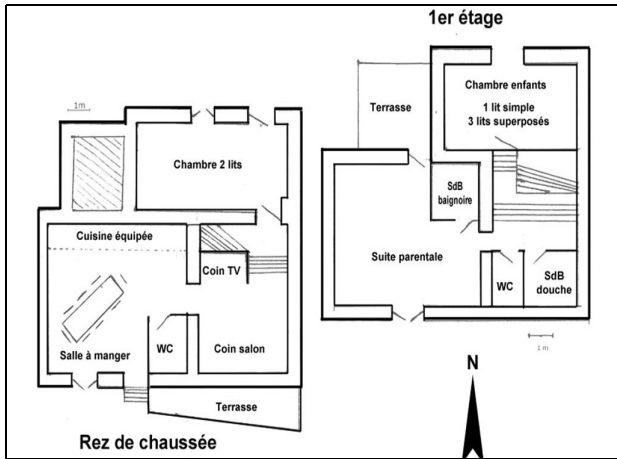
#### Thématiques de l'hébergement :

**Bienvenue bébé** : Hébergements possédant un équipement adapté au bébé. Plus besoin de déménager la chambre de bébé et de surcharger la voiture, vos hôtes mettent à disposition le matériel nécessaire pour séjourner avec vos enfants. L'environnement extérieur est également sécurisé et peut posséder des jeux adaptés...

**Séjour motard** : L'hébergement dispose d'un garage ou d'un abri sécurisé pour les motos, les draps et le linge de toilette sont fournis en gîte, le propriétaire met à disposition une bombe de graisse pour la chaîne et une information concernant les pompes à essence et garages les plus proches. Des cartes et informations touristiques sont disponibles dans l'hébergement et faciliteront l'organisation de circuits de découverte à moto à partir du gîte.

**A vélo ou à VTT** : Des paysages serpentant de la plaine à la montagne, les Alpes de Haute-Provence sont la destination de vos vacances pour la pratique du vélo. A chacun ces goûts, des petites routes balisées aux grands cols mythiques en passant par les sentiers pour les amateurs de VTT...

## « La Prévoté »



**Tarifs :** les tarifs peuvent être consultés sur notre site internet : <http://www.gdf04.fr/G15094>

*Hors juillet et août cette location propose aussi des séjours à la carte : arrivée et départ possibles tous les jours, pour 1 semaine et plus.*

### Options et suppléments :

Forfait ménage de fin de séjour (50€), Location draps lit 1 place (/séjour) (10€), Location draps lit 2 places (/séjour) (10€), Location serviettes linge de maison (/pers/séjour) (5€)

**Dépôt de garantie à verser à l'arrivée : 500€**

**Taxe de séjour en sus**

**Itinéraire d'accès :** (à 5.0 km de ENTREPIERRES) *Ne pas aller à Entrepierres ! A Sisteron, prendre la RD3 en direction de Saint-Geniez/Authon. Parcourir 8 km et prendre à droite vers Mézien et non Bas-Mézien ! A 2 km franchir le petit pont et rester toujours sur la droite. Gîte à 100m à gauche après l'intersection.*

**Coordonnées GPS : 44.22005000 - 6.00264400**



## Passeport Vacances des Gîtes de France des Alpes de Haute-Provence, le partenaire idéal de vos vacances



Le Passeport Vacances est délivré exclusivement aux clients des Gîtes de France des Alpes de Haute-Provence ou des Hautes-Alpes. Il permet à tous, petits et grands, de découvrir nos deux départements sous toutes leurs facettes. Envie de loisirs, de culture, de nature, de produits du terroir ou d'activités sportives ? Durant votre séjour en Gîte de France, plus de 100 partenaires feront de vous un hôte privilégié et vous permettront de bénéficier de tarifs préférentiels ou d'avantages particuliers chez eux.

*Pour bénéficier de ce "plus", il vous suffira de présenter le passeport remis par vos hôtes à nos différents partenaires. A consommer sans la moindre modération ! Plus d'infos sur <http://www.passeport-vacances.fr>*